



Putzmeister



Máximo rendimiento sin concesiones: la clase de 60 m

BSF 65-6 y BSF 67-5: máximo alcance, mínimo espacio necesario

Puntos destacados

LA CLASE DE 60 M

MAYOR ALCANCE
APOYOS TOTALMENTE FLEXIBLES

ERGONIC® 3

MADE BY
PUTZMEISTER

#1

APOYO –
POSICIÓN FLEXIBLE.
SEGURIDAD EN EL USO.

#2

PLUMA –
MÁXIMO ALCANCE.
MOVIMIENTOS PRECISOS.

#3

ERGONIC® 3 –
MANEJO INTUITIVO.
CONTROL TOTAL.

#4

OBRAS –
FLEXIBILIDAD EN EL TRABAJO.
EXCELENTES RESULTADOS.

#5

SEGURIDAD –
SEGURIDAD PARA LOS MAQUINISTAS.
PROTECCIÓN DE LA INVERSIÓN.

Base y soporte



TOTALMENTE FLEXIBLE

TRDV

CONFIGURACIÓN FLEXIBLE.
SEGURIDAD EN EL USO.



SISTEMA TRDV

EXCLUSIVO EN LA CLASE DE 60 M

Telescopio y giro en la parte delantera, **apoyo infinitamente variable** en la parte trasera: para una máxima libertad de posicionamiento. Incluso **sin apoyo**, se dispone de un área de trabajo notable. Las fuerzas se transmiten de forma segura a través del soporte. Esto protege el vehículo.

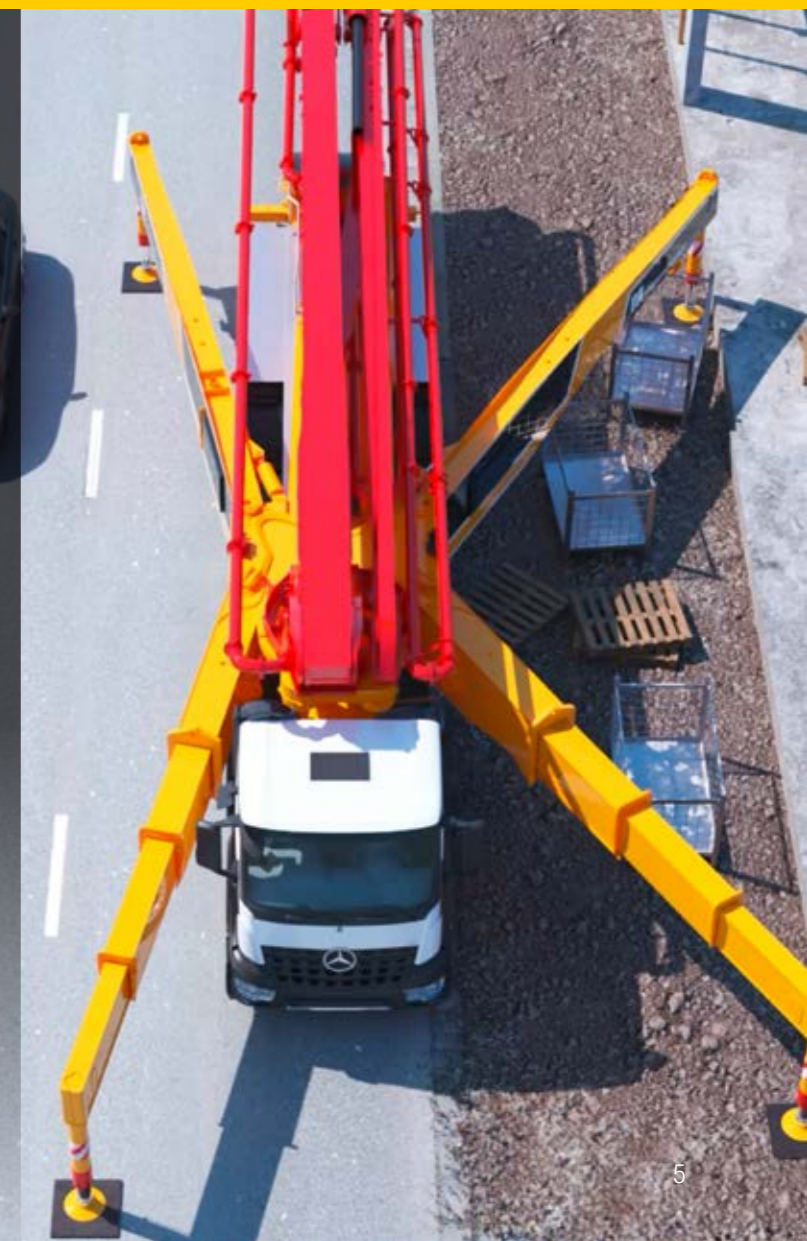


APOYO ISC / ISA

CONTROL INTELIGENTE DE LOS APOYOS

A partir del apoyo seleccionado, el sistema calcula **en tiempo real el área de trabajo segura de la pluma.**

Para ello, se tienen en cuenta diversos parámetros, entre ellos el **peso del hormigón**, y otros factores influyentes, con el fin de garantizar un **trabajo seguro en cualquier circunstancia.**



Pluma y cinemática

DOS PLUMAS – UN GRAN OBJETIVO

MÁXIMO ALCANCE. MOVIMIENTOS PRECISOS.

El plegado RZ es el equilibrio óptimo entre el plegado en R y el plegado en Z.

Sencillo y económico donde es necesario, y complejo y flexible donde ofrece mayores ventajas. Para una adaptabilidad máxima con una alta eficiencia.

Gracias a su **ingenioso diseño**, no se necesita una **cabina especial**, lo que facilita la configuración de la máquina y aumenta la rentabilidad.

iBC

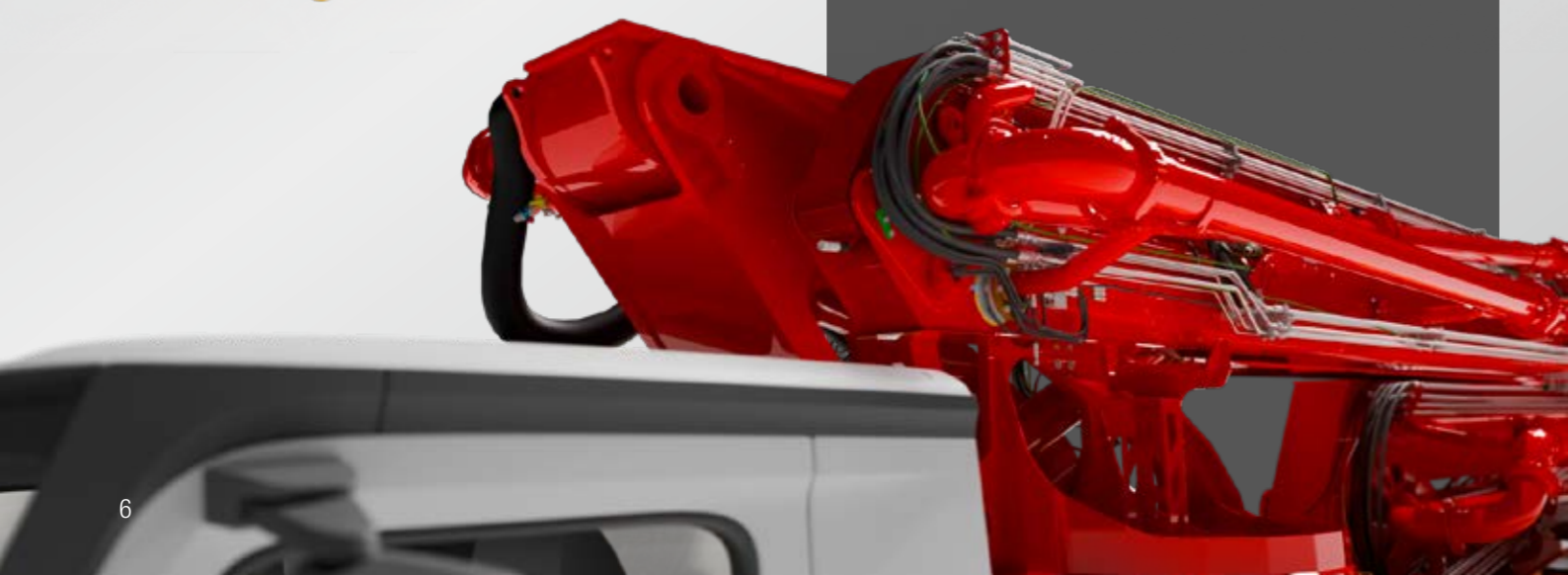
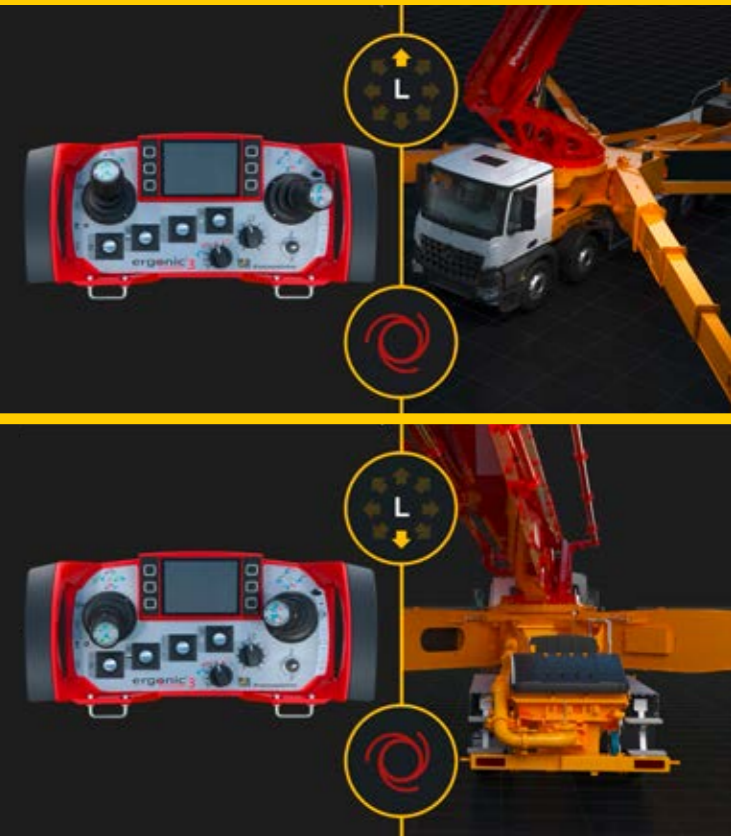
MANEJO SENCILLO

El sistema de control iBC de serie permite el despliegue y plegado automático de pluma sin colisiones y, gracias a la amortiguación activa, garantiza movimientos suaves y precisos.

Todas las funciones de pluma también se pueden manejar mediante un control de una sola mano. Las velocidades ajustables individualmente para las secciones de la pluma y el mecanismo giratorio, así como los segmentos de brazo bloqueables, aumentan el control y la seguridad en la obra.

Los modelos BSF 65-6 y BSF 67-5 se diferencian por el número de segmentos de brazo.

El **diseño de la pluma de 6 brazos**, con una **articulación adicional de 90°**, ofrece ventajas decisivas en el **hormigonado de forjados a gran altura**, lo que permite trabajar con precisión hasta el último punto.





ERGONOMÍA

LA VIDA LABORAL DIARIA SIN OBSTÁCULOS

Cada escalón, cada asidero y cada punto de control está diseñado para facilitar el trabajo del maquinista. Las escaleras ergonómicas permiten un acceso cómodo y seguro a la tolva y a la cubierta. Una iluminación adecuada en todo momento ayuda a colocar y manejar la máquina con seguridad, incluso en condiciones de poca luz.

ERGONIC® 3

UN SISTEMA DE CONTROL INTELIGENTE

Ergonic® 3 garantiza una experiencia de manejo uniforme en todos los productos de Putzmeister. La estructura de los menús del mando a distancia y la pantalla es prácticamente idéntica; las funciones más importantes están agrupadas de forma lógica y son fácilmente accesibles.



ergonic®
inside 3



ELEMENTOS DE CONTROL – DISEÑADOS DE FORMA INTELIGENTE Y SITUADOS ESTRATÉGICAMENTE

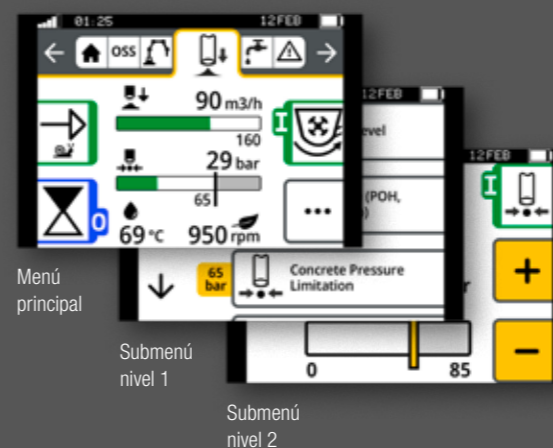
Un ejemplo entre muchos son las palancas rebajadas y un teclado bien protegido con una cubierta. Al apoyar la máquina, el operario puede elegir si desea utilizar las palancas o las teclas; es posible cambiar de uno a otro incluso durante el proceso de apoyo. El armario de control se encuentra en el pie de apoyo, de fácil acceso. La pantalla está situada en una posición óptima en la caja de herramientas.

CARACTERÍSTICAS DESTACADAS

- # Pasillos amplios y seguros, y elementos de control de acceso directo
- # Iluminación que garantiza la seguridad incluso en condiciones de poca luz
- # Elevados estándares de seguridad laboral según las normas pertinentes
- # Apoyo opcional mediante palanca o teclado; se puede cambiar en cualquier momento
- # Software de control inteligente con manejo intuitivo
- # Pantalla con cubierta resistente y puerto USB en una posición óptima

MANTENER EL CONTROL – EN CUALQUIER SITUACIÓN

- # La «cinta de opciones estadísticas» guía de manera sencilla por el menú
- # Funciones distribuidas de forma ordenada e intuitiva
- # Estructura de menú con dos niveles de submenús como máximo
- # Menú principal con todas las funciones estándar y detalles adicionales en el submenú



Concepto transversal consecuente en todos los «centros de mando»

- # Las estructuras de menú del telemando y del Graphic Display son prácticamente idénticas.
- # Hardware y software óptimamente sincronizados en todos los puestos de mando.
- # El manejo es intuitivo y funciona igual en todos los productos Putzmeister – tras un breve periodo de familiarización.



La pantalla auxiliar del cuadro de mando sigue el mismo concepto y ofrece gran cantidad de información, ajustes y opciones.



Versatilidad de uso



BSF 65-6 BSF 67-5

**FLEXIBLE EN SU USO.
EFICAZ EN LOS RESULTADOS.**

CIMENTOS INDUSTRIALES

Más de 60 m de alcance y una bomba iLS: ideal para grandes superficies y hormigón de alta resistencia.



CENTRO DE LA CIUDAD

Soporte flexible con iSC: máximo espacio de trabajo en un espacio mínimo.



CONSTRUCCIÓN DE EDIFICIOS / CONSTRUCCIÓN DE PUENTES

El sistema iBC y los 6 segmentos del brazo garantizan libertad de movimiento y precisión en el hormigonado de techos.

PROTECCIÓN DE LA INVERSIÓN

SEGURIDAD PARA LOS EMPLEADOS

EL CUMPLIMIENTO DE LAS NORMAS ES LA BASE

Putzmeister cumple todas las normas y reglamentos vigentes en materia de seguridad, de forma sistemática y sin concesiones.



DETALLES QUE MARCAN LA DIFERENCIA EN CASO DE EMERGENCIA

A menudo no son las grandes funciones, sino los detalles bien pensados los que marcan la diferencia en el momento decisivo: para el maquinista, la obra y la inversión. Un concepto de seguridad en el que se puede confiar durante el trabajo.



CADENA PROTECTORA PARA PERNOS DE LIMPIEZA

Aumenta la seguridad vial y protege a los vehículos que circulan detrás.



INTERRUPTOR DE DESCONEXIÓN DE PLUMA CON FUNCIÓN DE AVISO

Protección contra colisiones durante el transporte y el paso.

SEGURIDAD APLICADA DE FORMA SISTEMÁTICA

Además, hay disponibles numerosos sistemas opcionales de asistencia y supervisión que permiten aumentar aún más la seguridad activa del maquinista, en función del uso, la región y los requisitos.

Más ayuda en el día a día.
Más seguridad en situaciones complejas.



SOPORTE PARA MANDO A DISTANCIA CON SEÑAL

Reduce el riesgo de pérdidas y evita gastos innecesarios de sustitución.



GANCHO DE SEGURIDAD PARA TRABAJOS DE MANTENIMIENTO

Aumenta la seguridad del técnico de mantenimiento cuando trabaja en la máquina.

Bomba base y tecnología de accionamiento

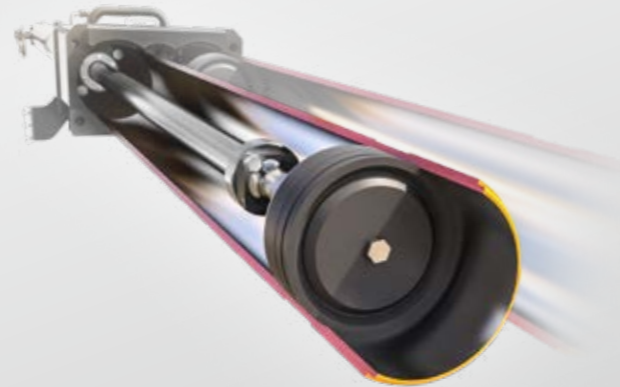
19 iLS

BOMBA BASE PARA UN ALTO RENDIMIENTO Y UN USO PROLONGADO



Aporta la potencia necesaria para las tareas más exigentes

En la clase de 60 m se utiliza una bomba base 19 iLS, un auténtico motor de rendimiento para grandes caudales y largas jornadas de trabajo. El gran diámetro del cilindro permite bombear más volumen de hormigón por carrera, lo que reduce el número de carreras necesarias. Esto se traduce en menos desgaste, un bombeo más suave y una menor carga para la pluma y el vehículo. La combinación de un sistema hidráulico de flujo libre, un comportamiento de conmutación optimizado y un control inteligente garantiza un bombeo eficiente que protege el material.



Modelo	Rendimiento m ³ /h	Presión bar	Carrera mm	Cilindro Ø mm	Carreras por min
19 iLS	190	85	2100	250	30

CARACTERÍSTICAS DESTACADAS

- # Hasta 190 m³/h a 85 bar
- # La bomba de núcleo más duradera del mercado
- # Prácticamente sin fugas ni compensación de carrera
- # Menos carreras gracias al gran volumen del cilindro
- # Construcción de alta resistencia para las tareas más exigentes
- # Menores costes de servicio, mantenimiento y funcionamiento
- # Mayor vida útil de las piezas de desgaste
- # Funcionamiento silencioso, menos vibraciones en la pluma y el chasis
- # Manejo y mantenimiento simplificados



EOC y la sostenibilidad

EOC

EFICIENCIA QUE SALE A CUENTA

CARACTERÍSTICAS DESTACADAS

- # Con EOC: régimen del motor adaptado al caudal
- # Ahorros notables en el consumo de combustible (dependiendo del uso)
- # Reducción de las emisiones sonoras en la obra
- # Sistema hidráulico de flujo libre con aceite de alta calidad y bajo mantenimiento
- # Geometría de la bomba optimizada para hormigones exigentes

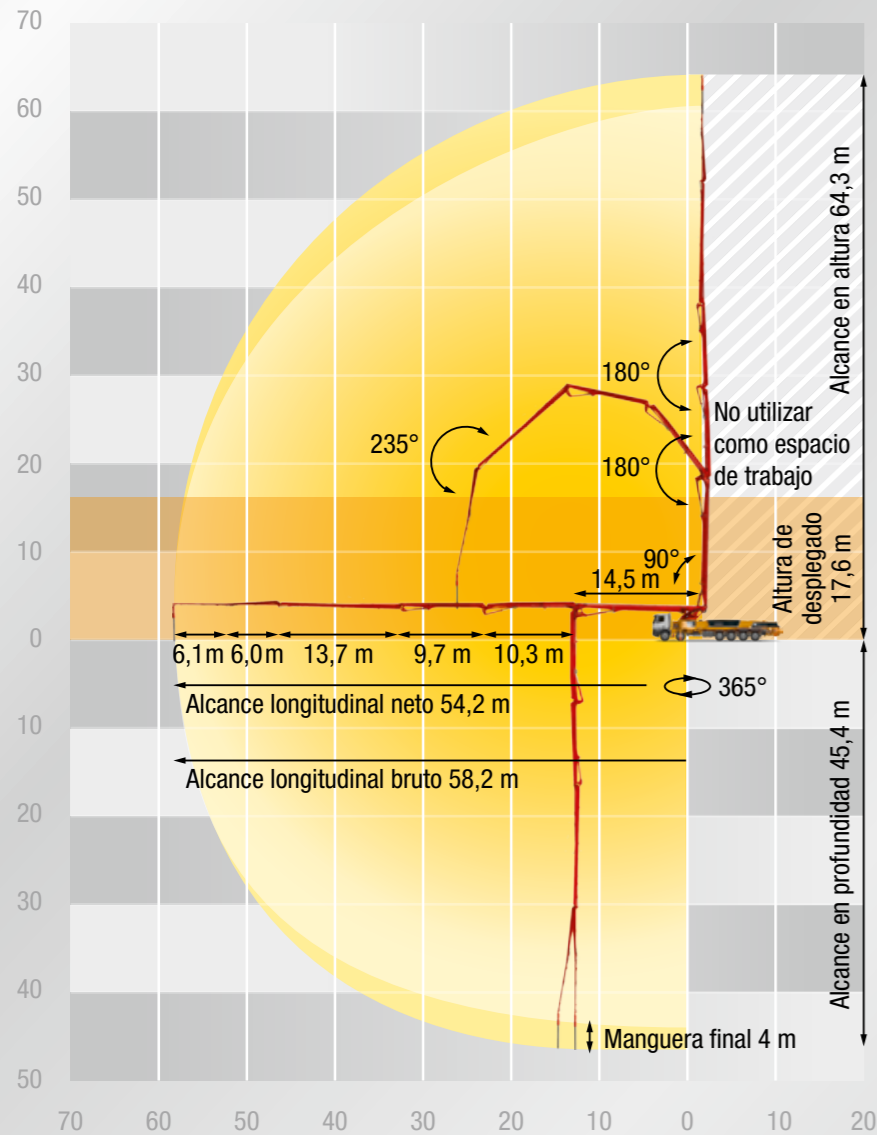
Los sistemas hidráulicos y de control de la clase de 60 m están diseñados para lograr un equilibrio óptimo entre rendimiento y consumo.

Con el sistema EOC (Ergonic® Output Control), el régimen del motor se adapta en cada caso al caudal requerido, lo que reduce el consumo de combustible, el ruido y el desgaste.

Al mismo tiempo, la geometría optimizada de la bomba y los sistemas de sellado mejorados garantizan mejores condiciones de aspiración y un menor consumo de aceite.

Características técnicas BSF 65-6

Características técnicas BSF 67-5



Pluma distribuidora

Tipo de plegado	plegado RZ, 6 brazos
Alcance en altura	64,3 m
Alcance longitudinal	58,2 m bruto
Alcance en profundidad	45,4 m
Altura de desplegado	17,6 m
Longitud manguera final	4 m
Tuberías de transporte	DN 125, max. 85 bar
Radio de giro	365°

Anchura de apoyo

Estándar delante	11,5 m
Estándar detrás	13,3 m
iSC delante	2,6 – 11,5 m
iSC detrás	2,6 – 13,3 m

General

Longitud total	aprox. 16,75 m
Altura inferior	< 4,0 m

Indicación: versión estándar. Dimensiones y pesos en función del vehículo, modelo de bomba y equipamiento.

Pluma distribuidora

Tipo de plegado	plegado RZ, 5 brazos
Alcance en altura	66,2 m
Alcance longitudinal	60,1 m bruto
Alcance en profundidad	47,3 m
Altura de desplegado	17,6 m
Longitud manguera final	4 m
Tuberías de transporte	DN 125, max. 85 bar
Radio de giro	365°

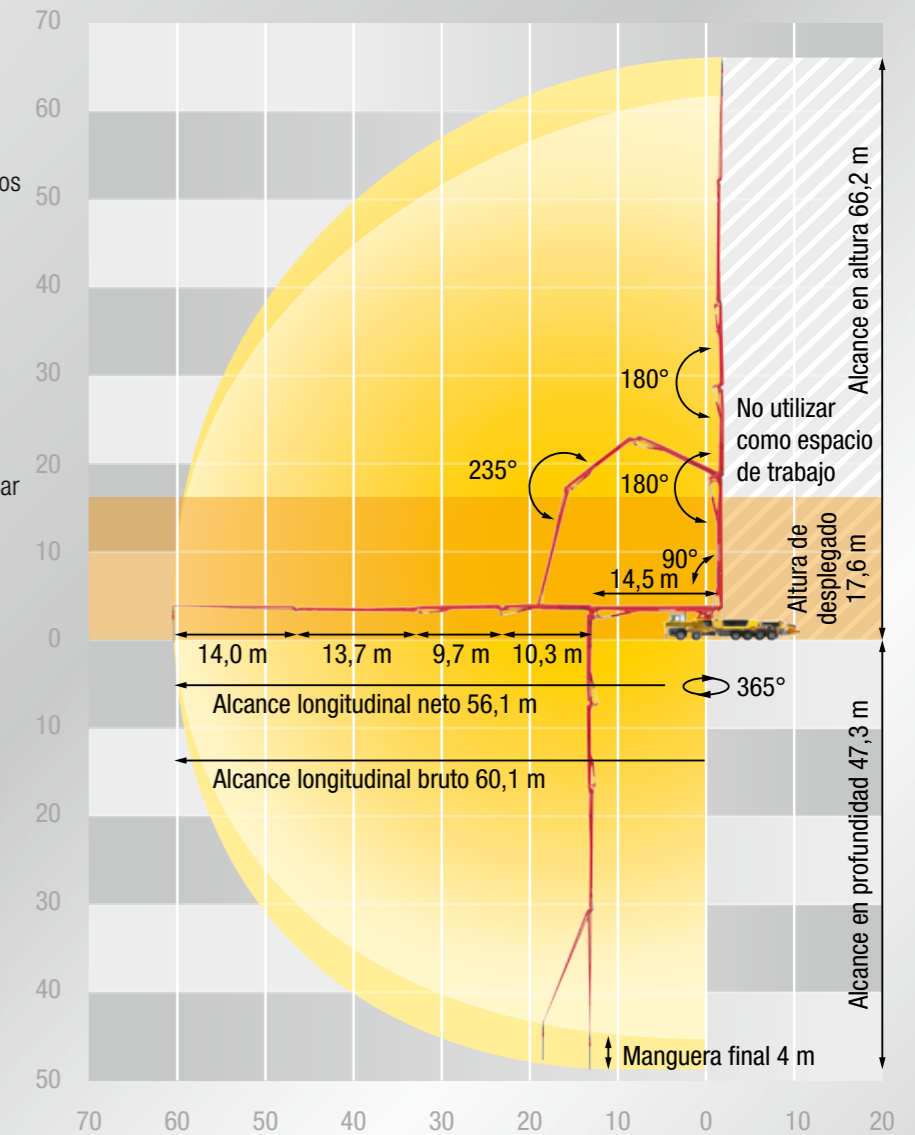
Anchura de apoyo

Estándar delante	11,5 m
Estándar detrás	13,3 m
iSC delante	2,6 – 11,5 m
iSC detrás	2,6 – 13,3 m

General

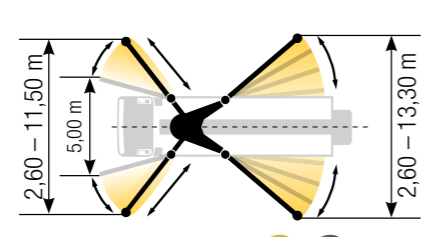
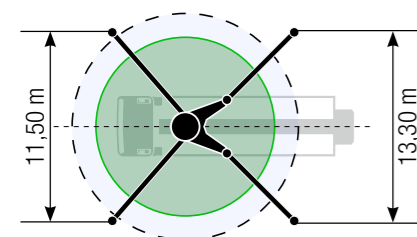
Longitud total	aprox. 16,75 m
Altura inferior	< 4,0 m

Indicación: versión estándar. Dimensiones y pesos en función del vehículo, modelo de bomba y equipamiento.



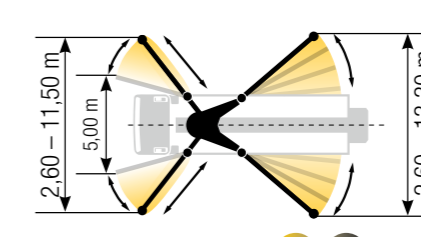
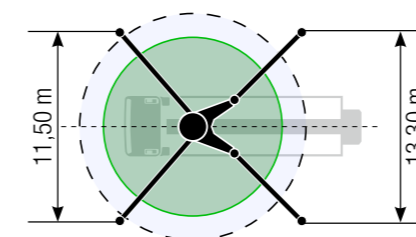
Estándar – Apoyo total

iSC – Apoyo totalmente flexible



Estándar – Apoyo total

iSC – Apoyo totalmente flexible





TODO LO QUE ES BUENO SERVICIO TÉCNICO PUTZMEISTER

Premium en calidad y proximidad al cliente

En caso de necesidad, se dispone de dos opciones: solicitar la presencia del equipo de servicio o llevar la máquina a uno de nuestros talleres de servicio.

Piezas originales para máxima disponibilidad

Como es natural, en nuestros talleres utilizamos exclusivamente piezas originales Putzmeister. Y puede estar seguro de otra cosa: también nuestros socios internacionales Putzmeister aplican nuestros exigentes estándares de calidad.

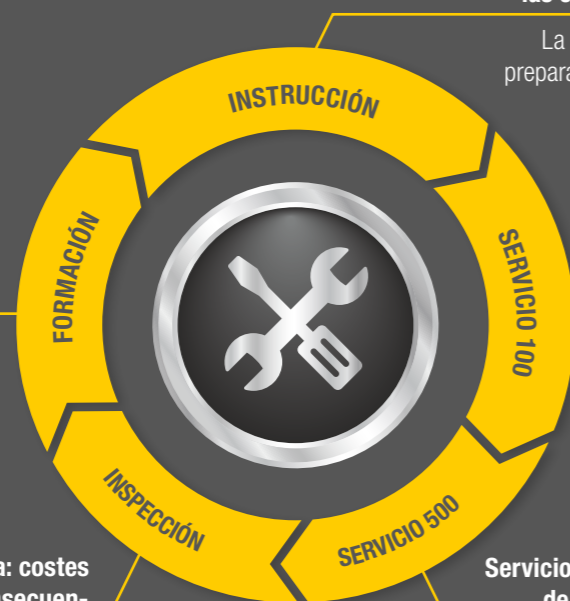
Nuestras ofertas para un trabajo racional y rentable

Cursos para clientes: beneficiarse de los conocimientos de los profesionales

El aprendizaje orientado en la práctica tiene muchas ventajas: los operadores dominan la máquina con todas sus particularidades, saben sacarle el máximo partido, reducen los costes operativos y evitan errores de manejo.

Inspección obligatoria de maquinaria: costes predecibles en lugar de fallos de consecuencias económicas incalculables

Comprobación visual y del funcionamiento de componentes para alcanzar plena seguridad. Se comprueba asimismo el sistema hidráulico, los cilindros, la instalación eléctrica y la bomba base.



Instrucción inicial en la entrega: las cosas bien hechas desde el principio

La empresa usuaria y el maquinista pueden prepararse así óptimamente para todas las particularidades y novedades.

Servicio técnico a las 100 horas: evitar fuentes de averías

En este servicio técnico se recibe un informe de estado sobre la bomba de hormigón conforme al plan de servicio de Putzmeister.

Servicio técnico a las 500 horas: protección de la inversión, conservación del valor

Nuestro servicio técnico es la primera opción cuando se trata de comprobar la seguridad y el desgaste de las máquinas. También en este caso se recibe un informe de estado.

VALOR AÑADIDO LLEGAR MÁS LEJOS CON PUTZMEISTER

Valor añadido



Eficiencia – más rendimiento con menos inversión

- # Las máquinas de Putzmeister destacan por su rendimiento y fiabilidad
- # Nuestra meta para el cliente: reducir los costes totales – TCO (total cost of ownership)



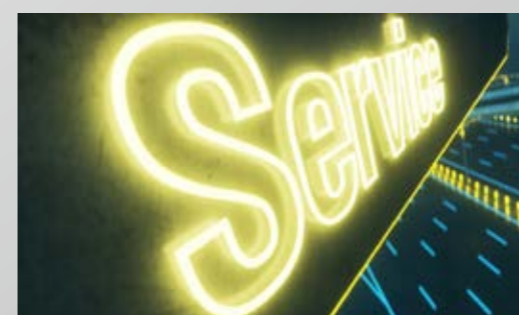
Conectividad – el puesto de mando de las máquinas Putzmeister

- # Datos en tiempo real siempre a la vista
- # Más productividad, seguridad y servicio
- # Evitar costosos tiempos de parada (no productivos)



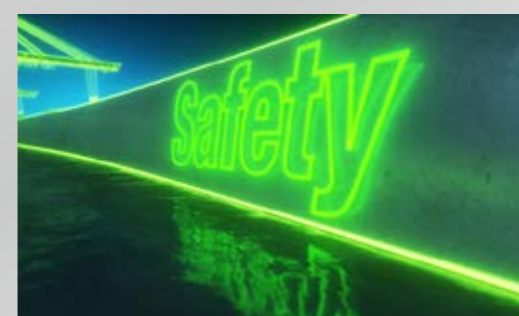
Interfaz con la máquina – la tecnología de control Putzmeister

- # Sencillez en la solución de problemas y mantenimiento
- # Asistencia óptima gracias a un manejo intuitivo, confortable y seguro
- # Tiempos de parada reducidos y aumento de la eficacia por medio de la reacción rápida a parámetros modificados



Servicio – máxima proximidad al cliente en todo el mundo

- # Asistencia competente en más de 120 países
- # Máxima disponibilidad y suministro rápido de repuestos Putzmeister
- # Conservación de valor a largo plazo mediante ofertas de mantenimiento
- # Eficacia y protección de la inversión a través de cursos en la academia propia



Seguridad – concepto de seguridad vanguardista

- # Protección de operador y máquina
- # Trabajo seguro con equipamiento de serie, optimización mediante equipamiento opcional
- # Seguridad gracias a un mantenimiento sencillo, como revisión de la máquina, inspección de manguera o pluma, etc.

Claro y conciso

VENTAJAS DE LA CLASE DE 60 M

- # **Un sistema de apoyo que crea espacio libre y ofrece seguridad**
- # **Un concepto de pluma que domina la complejidad, permite la precisión y otorga al maquinista un control total**
- # **Mando intuitivo: diseñado para el día a día en la obra**
- # **Lista para la acción: una máquina que se adapta a la obra, y no al revés**
- # **Seguridad diseñada con visión de futuro, que marca la diferencia en el momento decisivo**



Putzmeister Concrete Pumps GmbH

Max-Eyth-Straße 10 · 72631 Aichtal / Alemania

P.O.Box 2152 · 72629 Aichtal / Alemania

Tel. +49 (7127) 599-0 · Fax +49 (7127) 599-520

pmw@putzmeister.com · www.putzmeister.com

