



**Putzmeister**



# Kompromisslose Höchstleistung – die 60 m Klasse

BSF 65-6 und BSF 67-5 – maximale Reichweite, minimaler Platzbedarf

# DIE 60 M KLASSE

MEHR REICHWEITE  
VOLLFLEXIBEL ABSTÜTZEN  
**ERGONIC® 3**

**MADE BY  
PUTZMEISTER**

**#1**

ABSTÜTZUNG –  
FLEXIBEL AUFGESTELLT.  
SICHER IM EINSATZ.

**#2**

MAST –  
MAXIMALE REICHWEITE.  
PRÄZISE BEWEGT.

**#3**

ERGONIC® 3 –  
INTUITIVE STEUERUNG.  
VOLLE KONTROLLE.

**#4**

BAUSTELLEN –  
FLEXIBEL IM EINSATZ.  
STARK IM ERGEBNIS.

**#5**

SICHERHEIT –  
SICHERHEIT FÜR MASCHINISTEN.  
SCHUTZ DER INVESTITION.

Unterbau & Abstützung



# VOLLFLEXIBLES TRDV

FLEXIBEL AUFGESTELLT.  
SICHER IM EINSATZ.



# TRDV- UNTERBAU

EXKLUSIV IN DER 60 M KLASSE

Vorne **teleskopieren und schwenken**, hinten **stufenlos abstützen** – für maximale Freiheit beim Aufstellen. Selbst mit **Null-Abstützung** steht ein bemerkenswerter Arbeitsbereich zur Verfügung. Die Kräfte werden sicher über den Bock abgeleitet. Das schont das Fahrzeug.

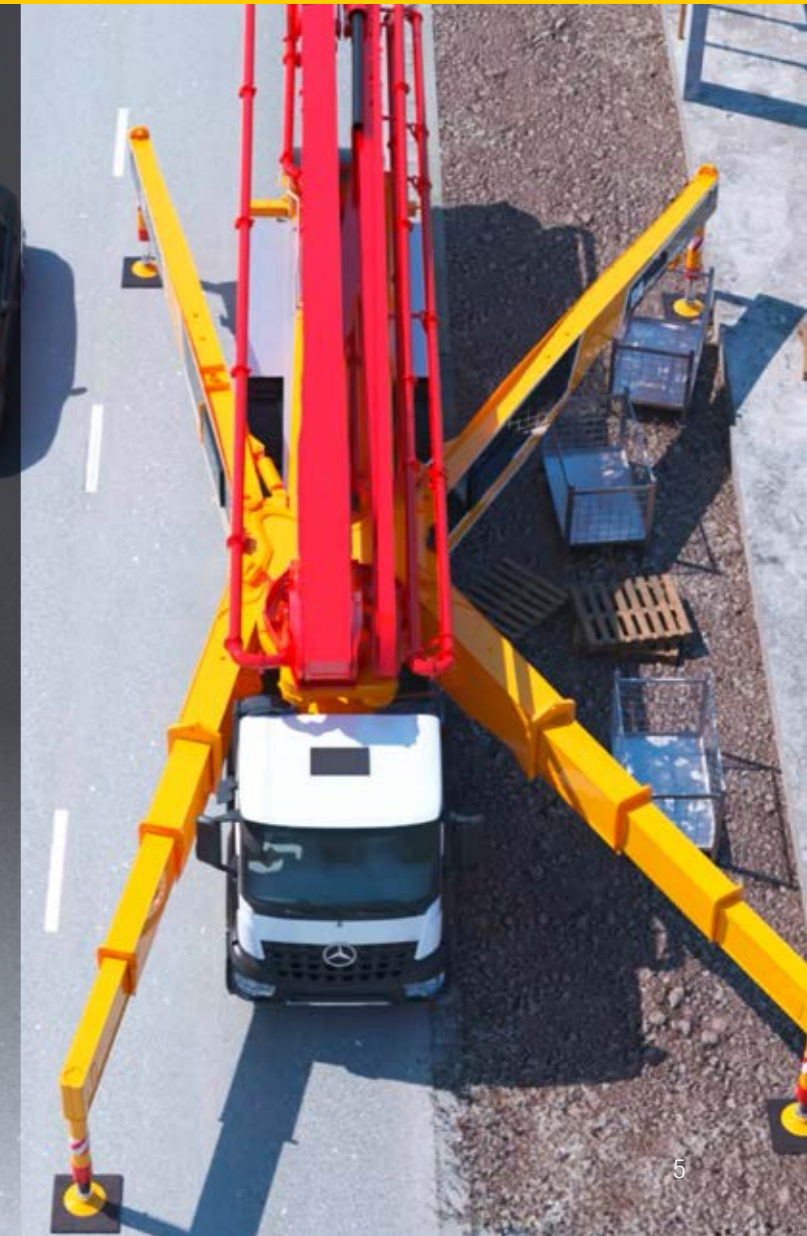


# ABSTÜTZUNG iSC / iSA

INTELLIGENTE ABSTÜTZSTEUERUNG

Auf der Basis der gewählten Abstützung berechnet das System **live den sicheren Arbeitsbereich des Mastes**.

Dabei werden diverse Parameter, unter anderem das **Betongewicht**, und weitere Einflussfaktoren berücksichtigt – für **sicheres Arbeiten unter allen Bedingungen**.





# ZWEI MASTE – EIN HOHES ZIEL

## MAXIMALE REICHWEITE. PRÄZISE BEWEGT.

Die RZ-Faltung ist der optimale Kompromiss zwischen R- und Z-Faltung.

Einfach und wirtschaftlich, wo es sinnvoll ist – komplex und beweglich dort, wo die größten Vorteile entstehen. Für maximale Anpassungsfähigkeit bei hoher Effizienz.

Dank des **cleveren Designs** ist **keine Sonderkabine erforderlich** – für eine einfachere Maschinenkonfiguration und eine höhere Wirtschaftlichkeit.

# iBC

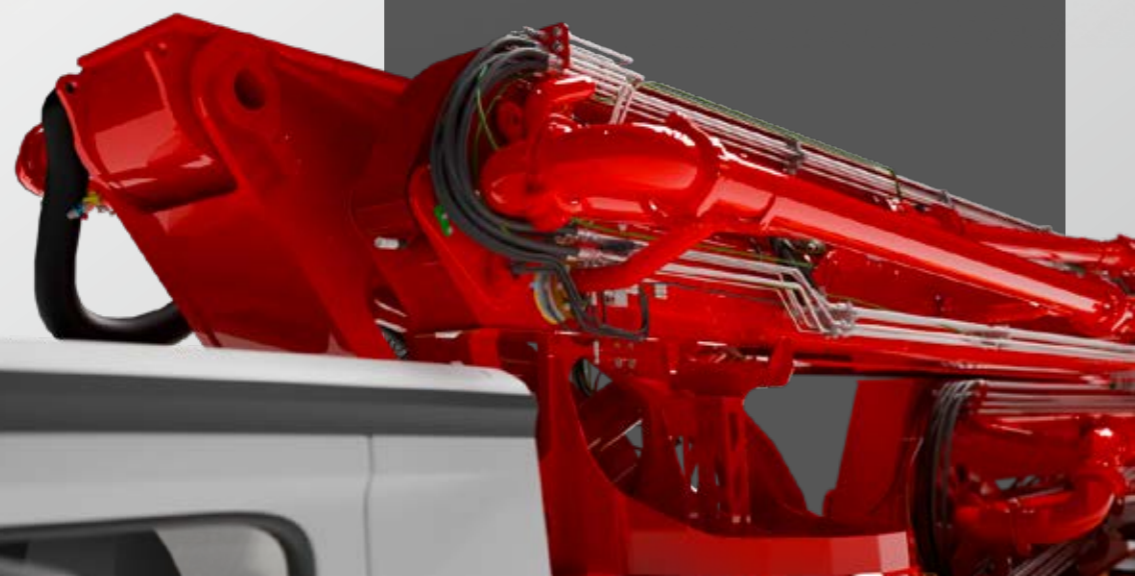
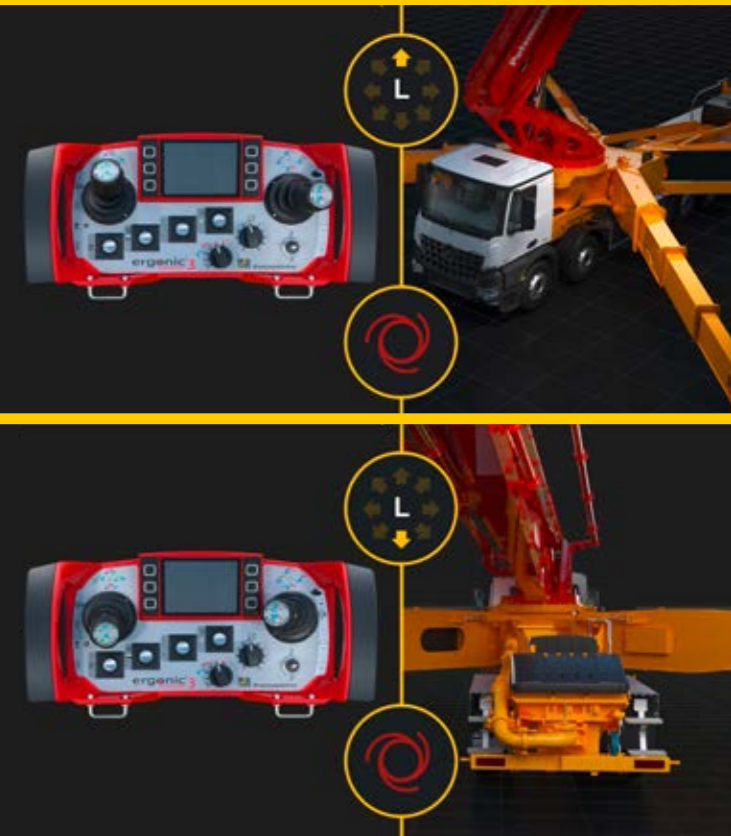
## HANDZAHME BEDIENUNG

Die serienmäßige iBC-Steuerung ermöglicht automatisches, kollisionsfreies Ein- und Ausfahren des Mastes und sorgt dank aktiver Dämpfung für ruhige, präzise Bewegungen.

Alle Mastfunktionen können auch per Einhand-Steuerung bedient werden. Individuell einstellbare Geschwindigkeiten für Mastsektionen und Drehwerk sowie sperrbare Armsegmente erhöhen die Kontrolle und die Sicherheit im Baustelleneinsatz.

Die BSF 65-6 und BSF 67-5 unterscheiden sich durch die Anzahl der Armsegmente.

Das **6-armige Mastdesign** bietet mit einem zusätzlichen **90°-Gelenk** entscheidende Vorteile bei der **Deckenbetonage in großen Höhen** – für präzises Arbeiten bis zum letzten Punkt.





## ERGONOMIE

### ARBEITSALLTAG OHNE HINDERNISSE

Jede Stufe, jeder Griff, jede Bedienstelle ist darauf ausgelegt, den Maschinisten zu unterstützen. Ergonomische Aufstiege ermöglichen einen bequemen und sicheren Zugang zu Trichter und Deck. Eine durchgängig gute Beleuchtung hilft, die Maschine auch bei schlechten Lichtverhältnissen sicher aufzustellen und zu bedienen.

## ERGONIC® 3

### EINE STEUERUNG, DIE MITDENKT

Ergonic® 3 sorgt für ein einheitliches Bedienerlebnis über alle Putzmeister Produkte hinweg. Die Menüstruktur an Fernsteuerung und Display ist nahezu identisch, die wichtigsten Funktionen sind logisch gruppiert und schnell erreichbar.



ergonic®  
inside 3



### BEDIENELEMENTE – INTELLIGENT KONZIPIERT UND SINNVOLL PLATZIERT

Nur ein Beispiel von vielen sind die abgesenkten Hebel und ein gut geschütztes Tastenfeld mit Abdeckung. Der Bediener hat beim Abstützen die Wahl, ob er Hebel oder Tasten nutzen möchte – ein Wechsel ist sogar während des Abstützvorgangs möglich. Der Schaltschrank befindet sich gut zugänglich im Stützbein. Das Display ist in einer optimalen Position am Werkzeugkasten positioniert.

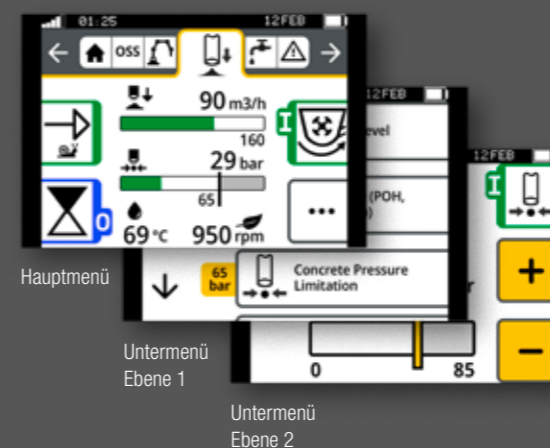
### TOP FEATURES

- # Breite, sichere Laufwege und direkt zugängliche Bedienelemente
- # Beleuchtung für Sicherheit auch bei schlechten Lichtverhältnissen
- # Hohe Arbeitssicherheitsstandards nach relevanten Normen
- # Abstützen wahlweise mit Hebel oder Tastatur, Wechsel jederzeit möglich
- # Intelligente Steuerungssoftware mit intuitiver Bedienung
- # Display mit robuster Abdeckung und USB-Anschluss in optimaler Position



### DIE ÜBERSICHT BEHALTEN – IN JEDER LAGE

- # „Statisches Menüband“ führt verständlich durchs Menü
- # Sauber und intuitiv angeordnete Funktionen
- # Einfache Menüstruktur mit maximal zwei Untermenü-Ebenen
- # Hauptmenü mit allen Standardfunktionen und weiterführende Details im Untermenü



### Konsequent durchgängiges Konzept an allen „Schaltzentralen“

- # Die Menüstruktur auf der Fernsteuerung und die auf dem Graphic Display sind nahezu identisch.
- # Hard- und Software sind an allen Bedienstellen optimal aufeinander abgestimmt.
- # Die intuitive Bedienung funktioniert bei allen Putzmeister Produkten gleich – ohne viel Einarbeitungszeit.



Der zusätzliche Bildschirm am Schaltschrank folgt ebenfalls diesem Konzept und bietet eine Vielzahl von Informationen, Einstellungen und Optionen.

Einsatzvielfalt



# BSF 65-6 BSF 67-5

**FLEXIBEL IM EINSATZ.  
STARK IM ERGEBNIS.**

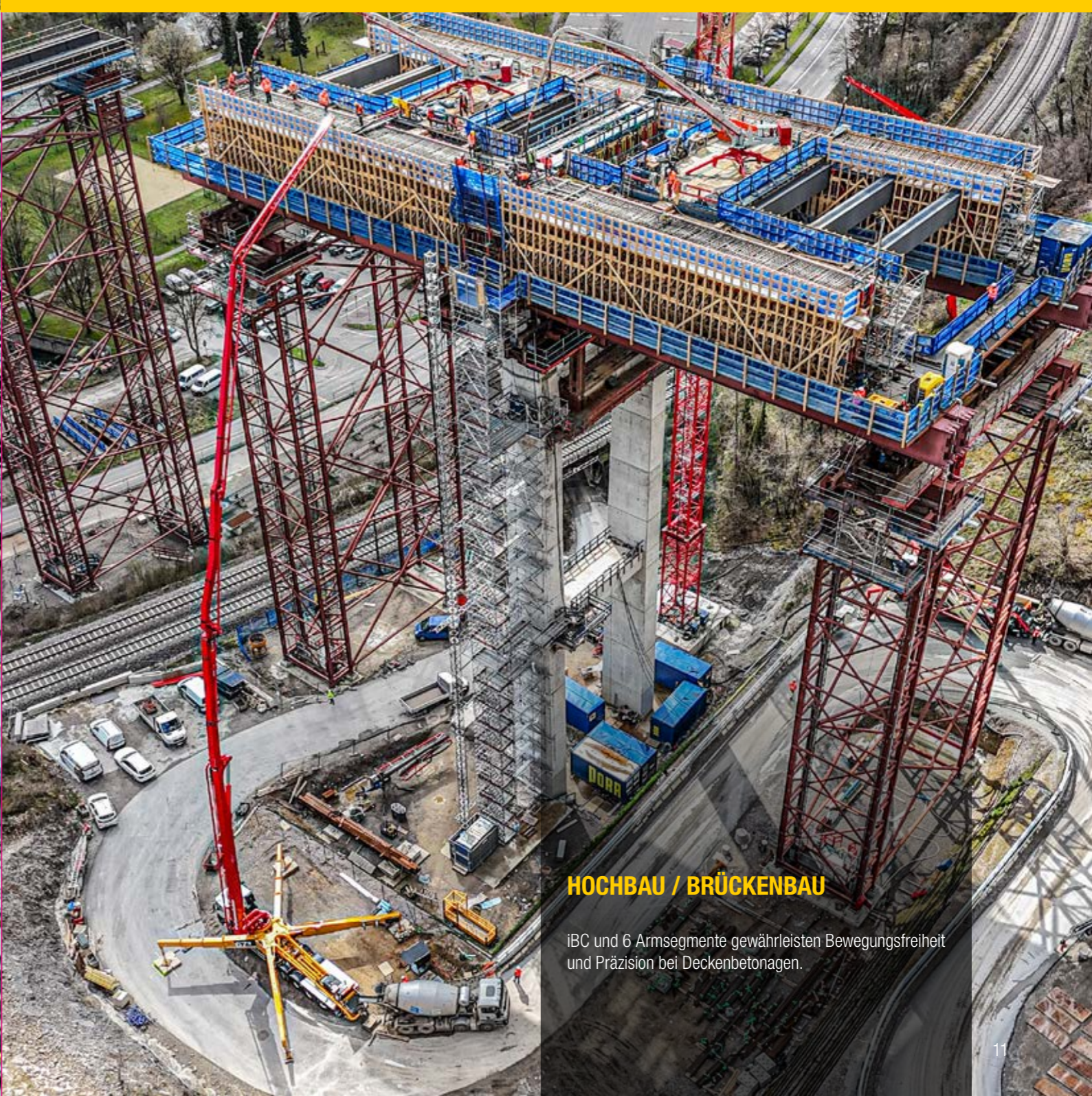
## INDUSTRIEFUNDAMENTE

Über 60 m Reichweite und eine iLS-Pumpe – für große Flächen und anspruchsvollen Beton.



## INNENSTADT

Flexible Abstützung mit iSC – maximaler Arbeitsbereich bei minimalem Platz.



## HOCHBAU / BRÜCKENBAU

iBC und 6 Armsegmente gewährleisten Bewegungsfreiheit und Präzision bei Deckenbetonagen.

# SCHUTZ DER INVESTITION SICHERHEIT FÜR MITARBEITER

## NORMEN ERFÜLLEN IST DIE BASIS

Putzmeister erfüllt alle gültigen sicherheitsrelevanten Normen und Vorschriften – konsequent und ohne Kompromisse.



## DETAILS, DIE IM ERNSTFALL ZÄHLEN

Oft sind es nicht die großen Funktionen, sondern die durchdachten Details, die im entscheidenden Moment den Unterschied machen – für Maschinist, Baustelle und Investition. Ein Sicherheitskonzept, auf das man sich im Einsatz verlassen kann.



## SCHUTZKETTE FÜR REINIGUNGSBOLZEN

Erhöht die Sicherheit im Straßenverkehr und schützt nachfolgende Fahrzeuge.



## MASTABLAGESCHALTER MIT WARNFUNKTION

Schutz vor Kollisionen bei Transport und Durchfahrt.

## SICHERHEIT KONSEQUENT UMGESETZT

Zusätzlich stehen zahlreiche optionale Assistenz- und Überwachungssysteme zur Verfügung, mit denen die aktive Sicherheit des Maschinisten weiter erhöht werden kann – je nach Einsatz, Region und Anforderung.

**Mehr Unterstützung im Alltag.  
Mehr Sicherheit in komplexen Situationen.**



## SICHERUNGSSÖSE FÜR WARTUNGSARBEITEN

Erhöht die Sicherheit des Service-Technikers bei Arbeiten an der Maschine.



## ABLAGE FÜR FERNBEDIENUNG MIT SIGNAL

Reduziert das Risiko von Verlusten und vermeidet unnötige Ersatzkosten.

## Kernpumpe & Antriebstechnik

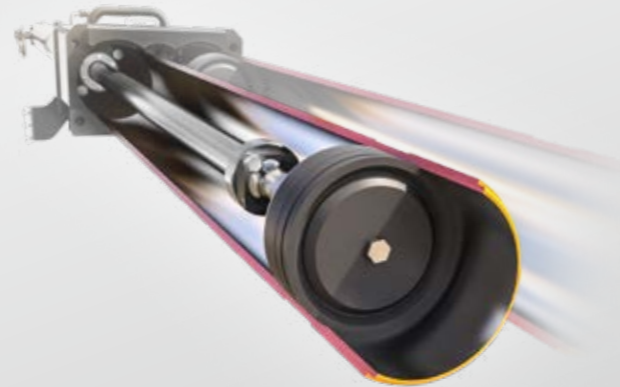
# 19 iLS

## KERNPUMPE FÜR HOHE LEISTUNGEN UND LANGE EINSÄTZE



### Macht ordentlich Druck für große Aufgaben

In der 60 m Klasse arbeitet eine 19 iLS-Kernpumpe – ein echter Leistungsträger für hohe Fördermengen und lange Arbeitstage. Der große Zylinderdurchmesser bedeutet mehr Betonvolumen pro Hub, wodurch weniger Hübe notwendig sind. Das heißt: weniger Verschleiß, ruhiger Pumpvorgang, geringere Belastung für Mast und Fahrzeug. Die Kombination aus Freiflusshydraulik, optimiertem Umschaltverhalten und intelligenter Steuerung sorgt für effizientes, materialschonendes Pumpen.



Typ	Fördermenge m³/h	Druck bar	Hub mm	Zylinder Ø mm	Hübe pro min
19 iLS	190	85	2100	250	30



## EOC & Nachhaltigkeit

# EOC

## EFFIZIENZ DIE SICH RECHNET

### TOP FEATURES

- # Bis zu 190 m³/h bei 85 bar
- # Langlebigste Kernpumpe auf dem Markt
- # Nahezu keine Leckage/Hubkompensation
- # Weniger Hübe durch großes Zylindervolumen
- # Hoch belastbare Konstruktion für anspruchsvollste Aufgaben
- # Geringere Service-, Wartungs- und Betriebskosten
- # Verlängerte Standzeiten der Verschleißteile
- # Ruhiger Pumpvorgang, weniger Schwingungen an Mast und Fahrgestell
- # Vereinfachte Bedienung und Wartung

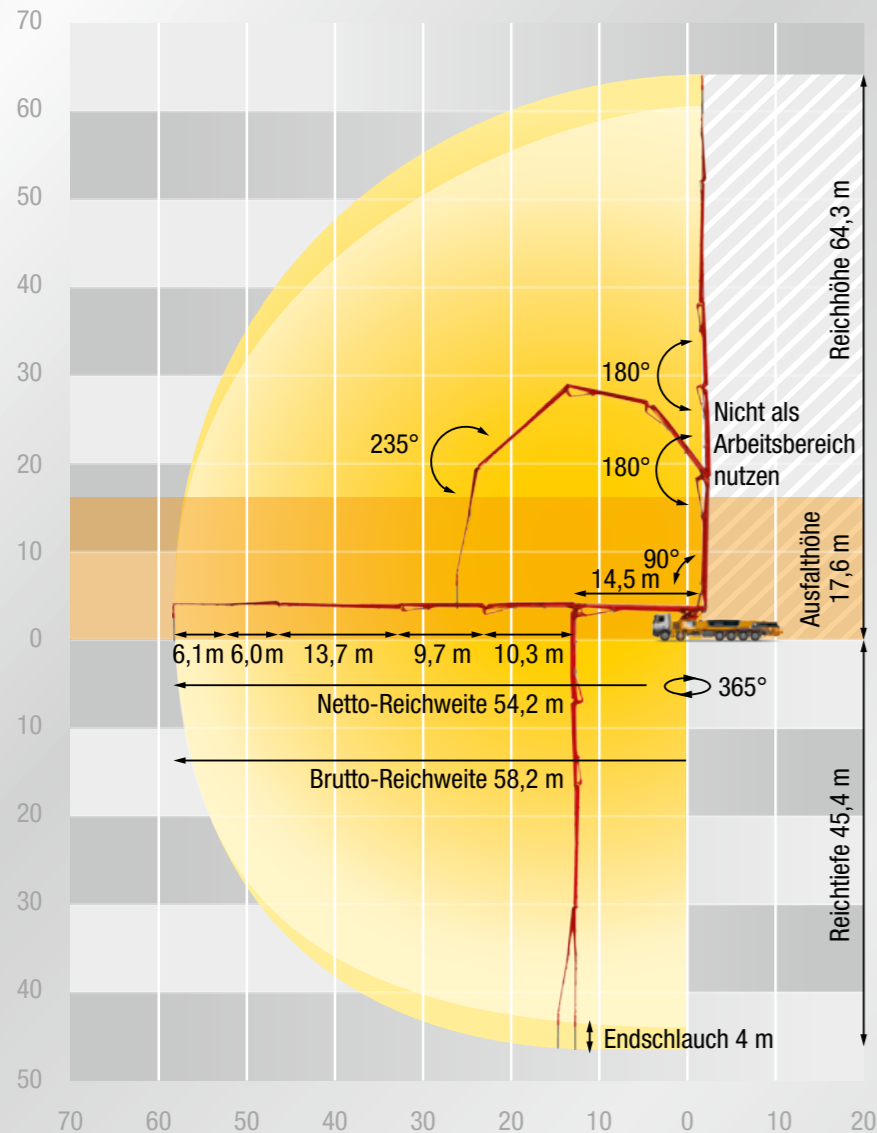
### TOP FEATURES

- # Mit EOC: Motordrehzahl passend zur Förderleistung
- # Bis zu spürbaren Einsparungen beim Kraftstoffverbrauch (einsatzabhängig)
- # Reduzierte Geräuschemissionen auf der Baustelle
- # Freiflusshydraulik mit hoher Ölqualität und geringem Wartungsaufwand
- # Optimierte Pumpengeometrie für anspruchsvolle Betone

Die Hydraulik- und Steuerungskonzepte der 60 m Klasse sind so ausgelegt, dass sie Leistung und Verbrauch optimal ausbalancieren.

Mit EOC (Ergonic® Output Control) wird die Motordrehzahl jeweils auf den benötigten Förderstrom abgestimmt – das reduziert Kraftstoffverbrauch, Lärm und Verschleiß.

Gleichzeitig sorgen die optimierte Pumpengeometrie und verbesserte Dichtungssysteme für bessere Ansaugverhältnisse und weniger Ölverbrauch.



### Verteilmast

<b>Faltungsart</b>	6-Arm-RZ-Faltung
<b>Reichhöhe</b>	64,3 m
<b>Reichweite</b>	58,2 m brutto
<b>Reichtiefe</b>	45,4 m
<b>Ausfalzhöhe</b>	17,6 m
<b>Länge Endschlauch</b>	4 m
<b>Förderleitungen</b>	DN 125, max. 85 bar
<b>Schwenkbereich</b>	365°

### Abstützbreiten

<b>Standard vorne</b>	11,5 m
<b>Standard hinten</b>	13,3 m
<b>iSC vorne</b>	2,6 – 11,5 m
<b>iSC hinten</b>	2,6 – 13,3 m

### Allgemein

<b>Gesamtlänge</b>	ca. 16,75 m
<b>Höhe</b>	< 4,0 m

Hinweis: Standardausführung. Abmessungen und Gewichte sind abhängig von Fahrzeug, Pumpenmodell und Ausstattung.

### Verteilmast

<b>Faltungsart</b>	5-Arm-RZ-Faltung
<b>Reichhöhe</b>	66,2 m
<b>Reichweite</b>	60,1 m brutto
<b>Reichtiefe</b>	47,3 m
<b>Ausfalzhöhe</b>	17,6 m
<b>Länge Endschlauch</b>	4 m
<b>Förderleitungen</b>	DN 125, max. 85 bar
<b>Schwenkbereich</b>	365°

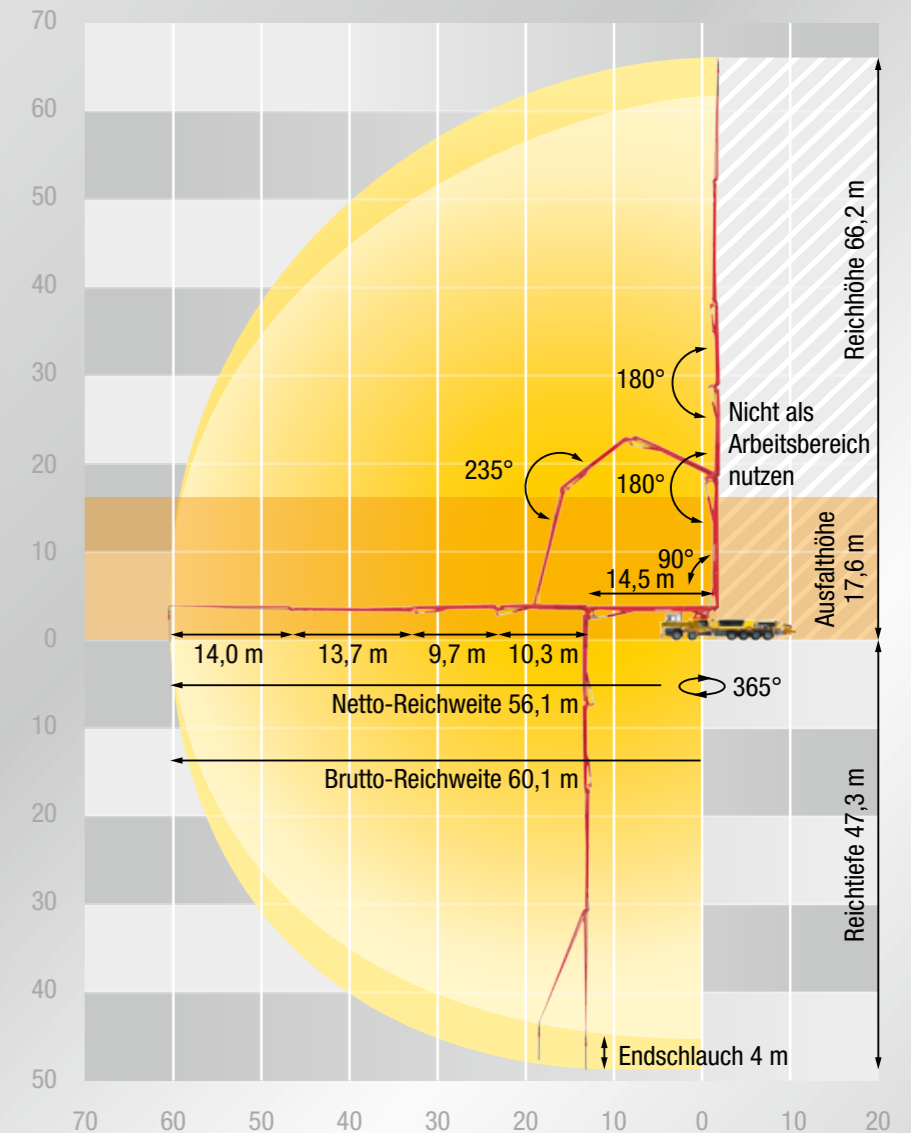
### Abstützbreiten

<b>Standard vorne</b>	11,5 m
<b>Standard hinten</b>	13,3 m
<b>iSC vorne</b>	2,6 – 11,5 m
<b>iSC hinten</b>	2,6 – 13,3 m

### Allgemein

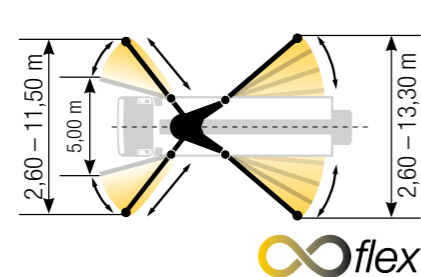
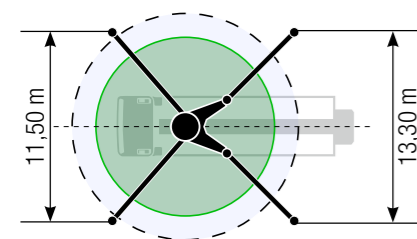
<b>Gesamtlänge</b>	ca. 16,75 m
<b>Höhe</b>	< 4,0 m

Hinweis: Standardausführung. Abmessungen und Gewichte sind abhängig von Fahrzeug, Pumpenmodell und Ausstattung.



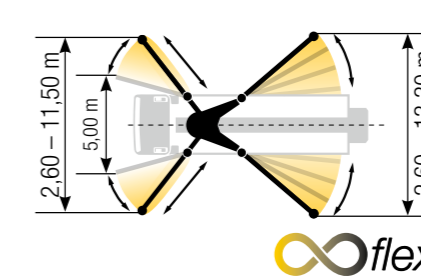
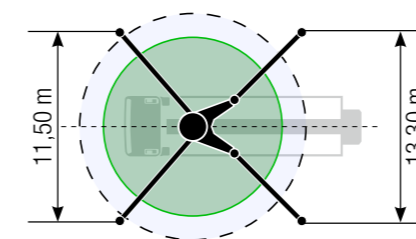
### Standard – Vollabstützung

### iSC – Flexible Abstützung



### Standard – Vollabstützung

### iSC – Flexible Abstützung





# ALLES, WAS GUT IST PUTZMEISTER SERVICE

**Premium in Qualität und Kundennähe**  
Für Sie gibt es im Bedarfsfall zwei Möglichkeiten: Entweder das Service-Team kommt zu Ihnen oder Sie bringen Ihre Maschine in eine unserer Service-Werkstätten.

**Originalteile für maximale Verfügbarkeit**  
Selbstverständlich verwenden wir in unseren Werkstätten ausschließlich Putzmeister Originalteile. Zudem können Sie sicher sein: Alle unsere internationalen Putzmeister Partner arbeiten nach unserem hohen Qualitätsstandard.

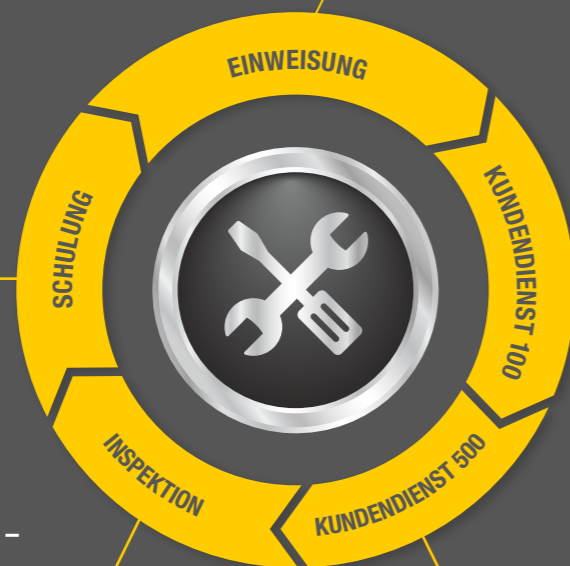
## Unsere Angebote für wirtschaftliches Arbeiten

### Kundenschulungen – von Profiwissen profitieren

Praxisgerechtes Lernen bietet viele Vorteile: Ihre Mitarbeiter beherrschen die Maschine mit all ihren Besonderheiten, setzen sie optimal ein, reduzieren Betriebskosten und vermeiden Bedienfehler.

### Obligatorische Maschineninspektion – kalkulierbare Kosten statt unkalkulierbarer Ausfälle

Sicht- und Funktionsprüfung von Bauteilen für 100 % Sicherheit. Zusätzlich werden das Hydrauliksystem mit den Zylindern, die Elektroanlage und die Kernpumpe überprüft.



### Einweisung bei Übergabe – alles richtig von Anfang an

So können Sie und Ihr Maschinist sich optimal auf alle Besonderheiten und Neuerungen einstellen.

### 100 Stunden Kundendienst – Fehlerquellen vermeiden

Bei diesem Kundendienst erhalten Sie einen Statusbericht zu Ihrer Betonpumpe gemäß dem Putzmeister Service-Plan.

### 500 Stunden Kundendienst – Investition schützen, Wert erhalten

Um die Sicherheit und den Verschleiß Ihrer Maschine zu checken, ist unser technischer Kundendienst die erste Wahl. Sie erhalten auch hier einen Statusbericht.

# MEHRWERTE MEHR ERREICHEN MIT PUTZMEISTER



## Efficiency – mehr Output bei weniger Input

- # Maschinen von Putzmeister arbeiten leistungsstark und zuverlässig
- # Unser Ziel für Sie: Gesamtkosten reduzieren – TCO (total cost of ownership)



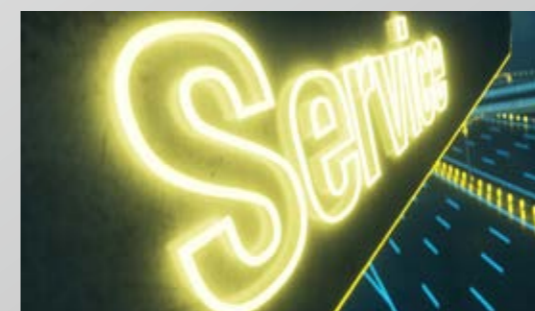
## Connectivity – das Putzmeister Maschinen-Cockpit

- # Echtzeitdaten immer im Blick
- # Erhöhte Produktivität, Sicherheit und Service
- # Vermeiden kostenintensiver Stillstandszeiten



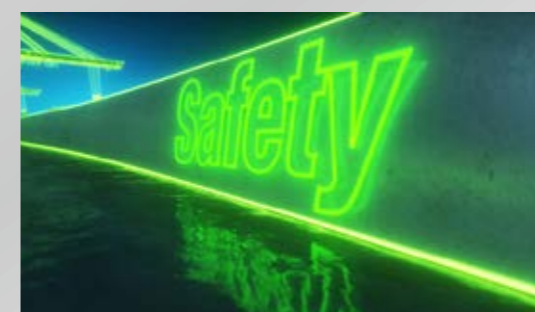
## Human Machine Interface – Putzmeister Steuerungstechnik

- # Einfache Problembehandlung und Wartung
- # Optimale Unterstützung durch intuitive, komfortable und sichere Bedienung
- # Reduzierte Stillstandszeiten und erhöhte Effizienz durch schnelle Reaktion auf veränderte Parameter



## Service – maximale Kundennähe weltweit

- # Kompetente Betreuung in über 120 Ländern
- # Maximale Verfügbarkeit und schnelle Versorgung mit Putzmeister Ersatzteilen
- # Langfristiger Werterhalt durch Wartungsangebote
- # Effizienz und Investitionsschutz durch Schulungen in der eigenen Akademie



## Safety – High-End-Sicherheitskonzept

- # Schutz von Bediener und Maschine
- # Sicheres Arbeiten mit Serienausstattung, Optimierung durch Zusatzausrüstung
- # Sicherheit durch eine einfache Instandhaltung wie Nachprüfung der Maschine, Schlauch- oder Mastprüfung etc.

# Klar und kompakt

## VORTEILE DER 60 M KLASSE

- # **Abstützung, die Freiraum schafft – und Sicherheit bietet**
- # **Ein Mastkonzept, das Komplexität beherrscht, Präzision ermöglicht und dem Maschinisten volle Kontrolle gibt**
- # **Intuitive Steuerung – ausgelegt für den Baustellenalltag**
- # **Einsatzbereit: eine Maschine, die sich der Baustelle anpasst – nicht umgekehrt**
- # **Sicherheit, die vorausschauend ausgelegt ist – und im entscheidenden Moment den Unterschied macht**



### Putzmeister Concrete Pumps GmbH

Max-Eyth-Straße 10 · 72631 Aichtal

Postfach 2152 · 72629 Aichtal

Tel. +49 (7127) 599-0 · Fax +49 (7127) 599-520

pmw@putzmeister.com · www.putzmeister.com



Technische Änderungen und Irrtümer vorbehalten. © by Putzmeister Concrete Pumps GmbH 2026. Alle Rechte vorbehalten. (2609) CT 0285 DE